

Improvisations-Workshop

Dokumentation zur 2-teiligen Videoreihe

Teil 2

Improvisation über Akkordfolgen

Akkordfolge



Spieler diese Akkordtöne-**auch in unterschiedlichen Reihenfolgen**- mit dem Playback, damit sich deine Finger an diese Griffe/Töne gewöhnen.

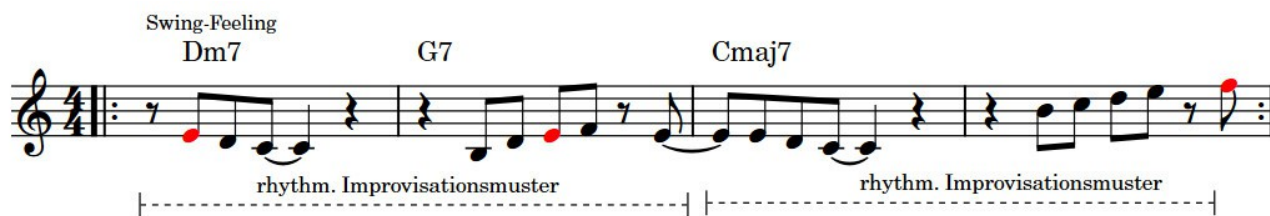
Rhythmisches Improvisationsmuster



Beispiel:



Ergänzung mit Tonleiterausschnitten



Ergänzung Linke-Hand Pattern + Annäherungsnoten

A musical score in 4/4 time. The right hand (treble clef) plays a melody: $\dot{2}$ (quarter), $\dot{3}$ (quarter), $\dot{4}$ (quarter), $\dot{5}$ (quarter), $\dot{6}$ (quarter), $\dot{7}$ (quarter), $\dot{8}$ (quarter), $\dot{9}$ (quarter), $\dot{10}$ (quarter), $\dot{11}$ (quarter), $\dot{12}$ (quarter), $\dot{13}$ (quarter), $\dot{14}$ (quarter), $\dot{15}$ (quarter), $\dot{16}$ (quarter), $\dot{17}$ (quarter), $\dot{18}$ (quarter), $\dot{19}$ (quarter), $\dot{20}$ (quarter), $\dot{21}$ (quarter), $\dot{22}$ (quarter), $\dot{23}$ (quarter), $\dot{24}$ (quarter), $\dot{25}$ (quarter), $\dot{26}$ (quarter), $\dot{27}$ (quarter), $\dot{28}$ (quarter), $\dot{29}$ (quarter), $\dot{30}$ (quarter), $\dot{31}$ (quarter), $\dot{32}$ (quarter). The left hand (bass clef) plays a pattern of chords: Dm7 (F, C, G, Bb), G7 (B, F, C, D), Cmaj7 (F, C, G, B). The chords are marked above the staff.

Spieler diese Vorlage mit dem Playback und kreiere deine eigene Improvisation mit Tönen der Akkordverbindung und Tonleiterausschnitten und wenn du möchtest, schreibe diese auf:

An empty musical staff in 4/4 time, with the chords Dm7, G7, and Cmaj7 indicated above the staff. The staff is divided into four measures, each corresponding to one of the chords.

Ich wünsche dir viel Freude am Improvisieren!